



СТОЛ ОБВАЛОЧНЫЙ С ПЛАСМАССОВОЙ РАБОЧЕЙ ДОСКОЙ с двумя отверстиями



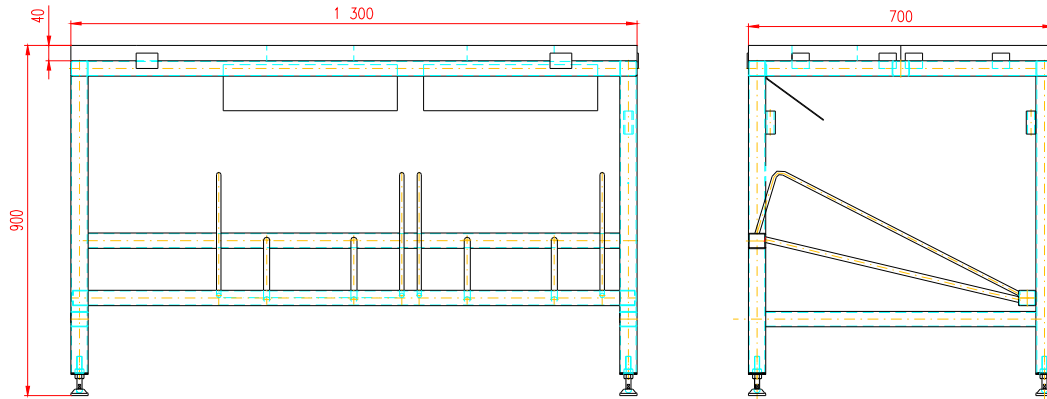
Strojírna Pálava Maxima s.r.o.

DESÁTKOVÁ 124/15, 623 00 BRNO KOHOUTOVICE

Provoz : TOVÁRNÍ 34, 679 32 SVITÁVKA

tel: +420 - 516 453 834, fax: +420 - 516 453 834

e-mail: info@s-palava.cz; www.s-palava.cz



Стол выполнен из нержавеющей стали с установкой рабочей доски из материала - ниролен, который отвечает всем санитарно-гигиеническим требованиям. В рабочей доске предусмотрены два отверстия, через которые кидают мясо после обвалки в ящики. Ящики устанавливаются на держателях в нижней части стола. Ножки стола сделаны с учетом возможности выравнивания уровня стола. Этот стол чаще всего применяется как составная часть обвалочного конвейера и устанавливается с двух его сторон.

Технические данные

Длина	1300 мм
Ширина	700 мм
Высота	900 мм
Масса	60 кг